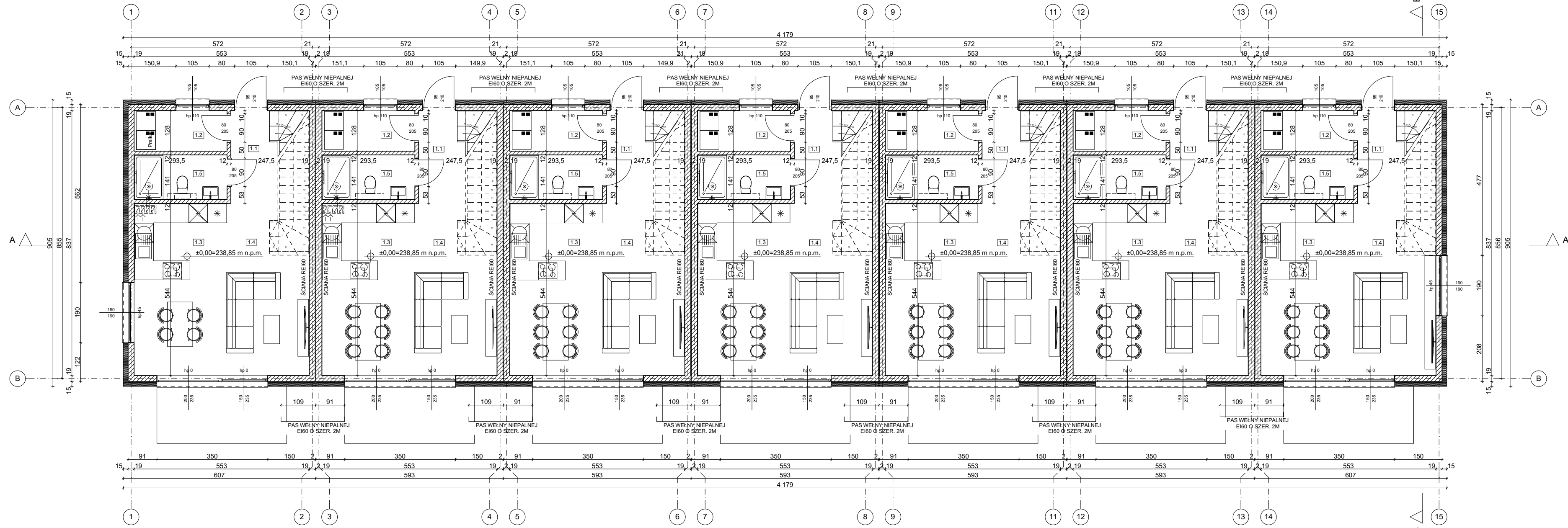


Zestawienie pomieszczeń budynek nr 1-7

Nr	Nazwa pomieszczenia	Powierzchnia NETTO	Powierzchnia UŻYTKOWA
Poziom 0			
1.1	Komunikacja	5,2	5,2
1.2	Pom. techniczne	3,6	3,6
1.3	Kuchnia	7,0	7,0
1.4	Salon	22,6	22,6
1.5	Łazienka	4,0	4,0
		42,4 m²	42,4 m²



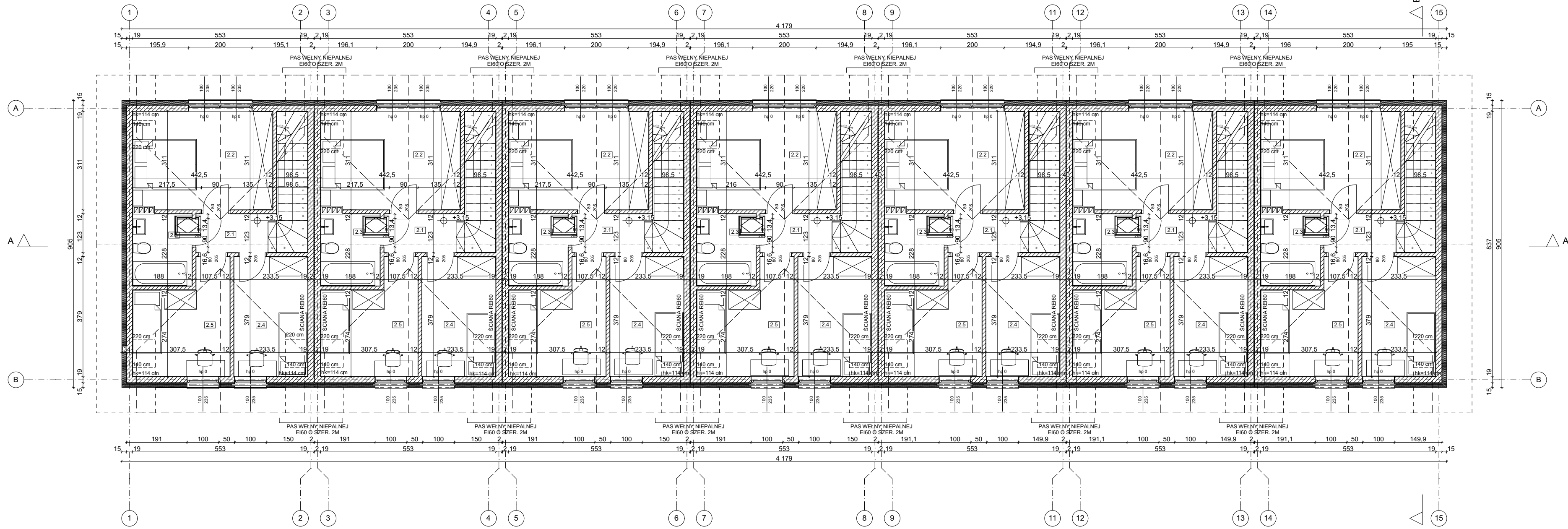
UWAGI:

- ROZPATRYWAĆ ŁĄCZNIE Z OPISEM ORAZ RYSUNKAMI I OPISAMI PROJEKTÓW BRANŻOWYCH;
- WSZYSTKIE WYMIARY WEWNĘTRZNE PODANO W ŚWIETLE ŚCIAN SUROWYCH;
- WYMIARY ZEWNĘTRZNE BUDYNKU PODANO Z UWZGLĘDNIENIEM WARSTWY OCIEPLENIA;
- WYKONAĆ DODATKOWE ZBROJENIE W WARSTWACH POSADZKOWYCH;
- ŚCIANY NALEŻY MUROWAĆ ORAZ ZBROIĆ ZGODNIE Z ZALECENIAMI ZAWARTYMI W APROBATACH TECHNICZNYCH ORAZ WIEDZĄ TECHNICZNĄ DLA POSZCZEGÓLNYCH SYSTEMÓW;
- ELEMENTY DREWNIANE NALEŻY ZABEZPIECZYĆ ŚRODKIEM OWADOBÓJCZYM I GRZYBOBÓJCZYM;
- PRZED ROZPOCZĘCIEM REALIZACJI ELEMENTÓW WYKONYWANYCH WARSZTATOWO NALEŻY SPRAWDZIĆ WYMIARY NA BUDOWIE;
- WYMIARY STOLARKI ZEWNĘTRZNEJ: PODANO WYMIARY W ŚWIETLE OŚCIEŻY (OTWÓR W ŚCIANIE W STANIE SUROWYM)
- WYMIARY PARAPETÓW: PODANO WYMIARY W STANIE SUROWYM
- WYMIARY SPRAWDZIĆ NA BUDOWIE

PROJEKTOWAŁ	mgr inż. arch. ZBIGNIEW CZERWIŃSKI MPOIA/027/2010		
OPRACOWAŁ	mgr inż. arch. ARTUR GRABNY		
INWESTOR	BOŻENA BOGUĆKA UL. ŻRÓDLANA 14, 32-085 MODLNICA		
TEMAT OPRACOWANIA	BUDOWA SIEMIU BUDYNKÓW MIESZKALNYCH JEDNORODZINNYCH W ZABUDOWIE SZEREGOWEJ WRAZ Z WEWNĘTRZNYMI INSTALACJAMI WOD.-KAN., C.O., ELEKTRYCZNA, WRAZ Z WEWNĘTRZNĄ LINIĄ ZASILAJĄCĄ (WLZ), WEWNĘTRZNA, ZEWNĘTRZNYM ODCINKIEM KANALIZACJI SANITARNEJ, BUDOWA DOJŚCIA I DOJAZDU, NA DZ. NR 30/3, 30/4, BUDOWA POŁĄCZENIA DROGOWEGO Z DZ. 25/2 NA DZ. 30/4 W M. ZABIERZÓW, GM. ZABIERZÓW		
BRANŻA	ARCHITEKTURA		RYS. NR
RYSUNEK	RZUT PARTERU	SKALA 1:100	A.1
DATA	KWIECIEŃ 2024		

Zestawienie pomieszczeń budynek nr 1-7

Nr	Nazwa pomieszczenia	Powierzchnia NETTO	Powierzchnia UŻYTKOWA
Poziom +1			
2.1	Komunikacja	5,0	5,0
2.2	Pokój	13,5	12,7
2.3	Łazienka	4,2	4,2
2.4	Pokój	8,7	7,9
2.5	Pokój	9,4	8,6
		40,8 m²	38,4 m²



UWAGI:

- ROZPATRYWAĆ ŁĄCZNIE Z OPISEM ORAZ RYSUNKAMI I OPISAMI PROJEKTÓW BRANŻOWYCH;
- WSZYSTKIE WYMIARY WEWNĘTRZNE PODANO W ŚWIETLE ŚCIAN SUROWYCH;
- WYMIARY ZEWNĘTRZNE BUDYNKU PODANO Z UWZGLĘDNIENIEM WARSTWY OCIEPLENIA;
- WYKONAĆ DODATKOWE ZBROJENIE W WARSTWACH POSADZKOWYCH;
- ŚCIANY NALEŻY MUROWAĆ ORAZ ZBROIĆ ZGODNIE Z ZALECENIAMI ZAWARTYMI W APROBATACH TECHNICZNYCH ORAZ WIEDZĄ TECHNICZNĄ DLA POSZCZEGÓLNYCH SYSTEMÓW;
- ELEMENTY DREWNIANE NALEŻY ZABEZPIECZYĆ ŚRODKIEM OWADOBÓJCZYM I GRZYBOBÓJCZYM;
- PRZED ROZPOCZĘCIEM REALIZACJI ELEMENTÓW WYKONYWANYCH WARSZTATOWO NALEŻY SPRAWDZIĆ WYMIARY NA BUDOWIE;
- WYMIARY STOLARKI ZEWNĘTRZNEJ: PODANO WYMIARY W ŚWIETLE OŚCIEŻY (OTWÓR W ŚCIANIE W STANIE SUROWYM)
- WYMIARY PARAPETÓW: PODANO WYMIARY W STANIE SUROWYM
- WYMIARY SPRAWDZIĆ NA BUDOWIE

PROJEKTOWAŁ	mgr inż. arch. ZBIGNIEW CZERWIŃSKI MPOIA/027/2010		
OPRACOWAŁ	mgr inż. arch. ARTUR GRABNY		
INWESTOR	BOŻENA BOGUĆKA UL. ŹRÓDLANA 14, 32-085 MODLNICA		
TEMAT OPRACOWANIA	BUDOWA SIEMIU BUDYNKÓW MIESZKALNYCH JEDNORODZINNYCH W ZABUDOWIE SZEREGOWEJ WRAZ Z WEWNĘTRZNYMI INSTALACJAMI WOD.-KAN., C.O., ELEKTRYCZNA, WRAZ Z WEWNĘTRZNĄ LINIĄ ZAŚILAJĄCĄ (WLZ), WEWNĘTRZNA, ZEWNĘTRZNYM ODCINKIEM KANALIZACJI SANITARNEJ, BUDOWA DOJŚCIA I DOJAZDU, NA DZ. NR 30/3, 30/4, BUDOWA POŁĄCZENIA DROGOWEGO Z DZ. 25/2 NA DZ. 30/4 W M. ZABIERZÓW, GM. ZABIERZÓW		
BRANŻA	ARCHITEKTURA		RYS. NR
RYSUNEK	RZUT PODDASZA	SKALA 1:100	A.2
DATA	KWIECIEŃ 2024		